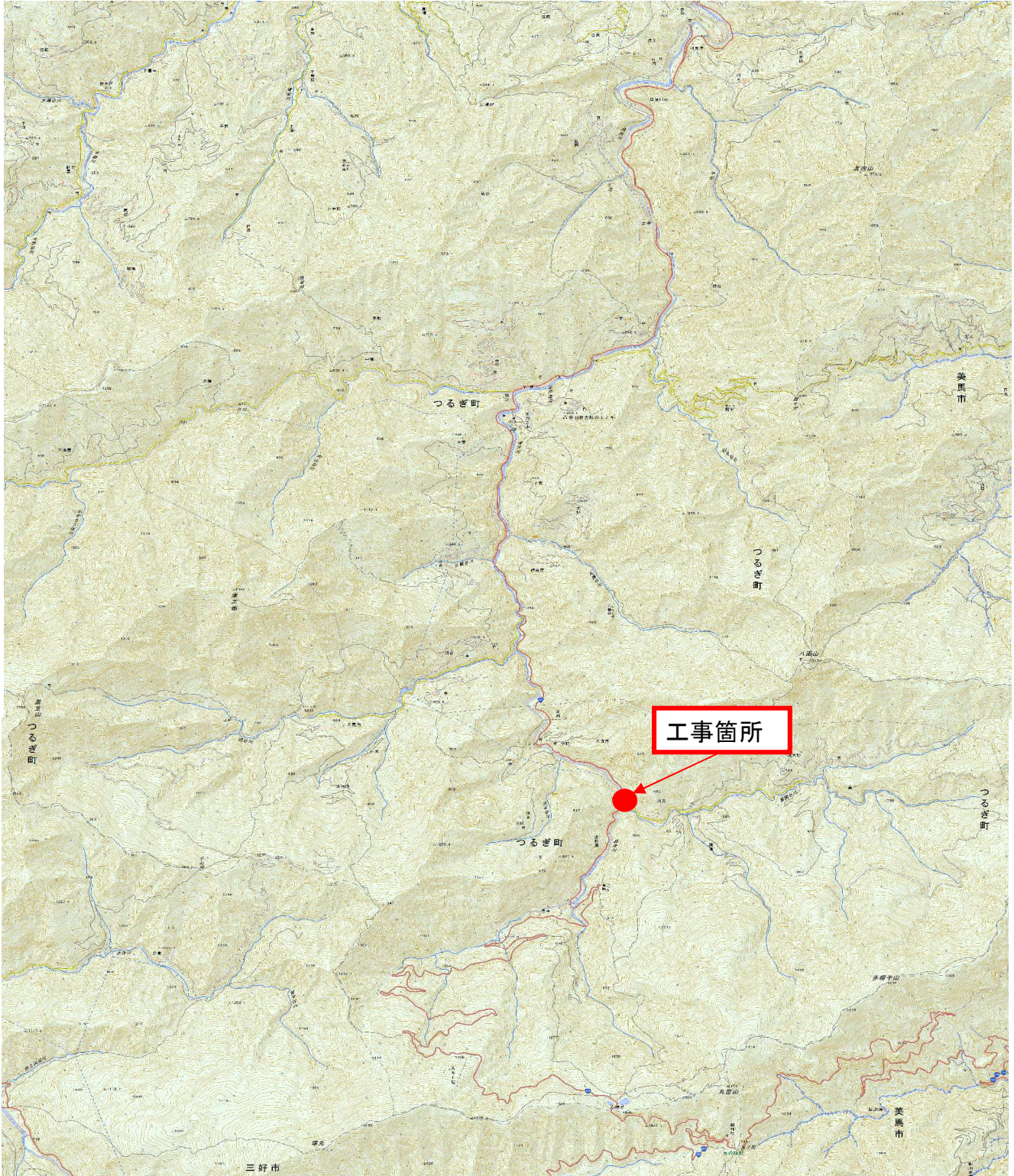


## 位置図

工事名：R1馬土 国道438号（剣橋） つ・一字中野 橋梁塗装工事（2）

路線名等：一般国道438号

工事箇所：美馬郡つるぎ町一字中野（剣橋）（第2分割）



この地図は、国土地理院長の承認を得て、同院発行の数値地図25000（地図画像）を複製したものである。  
（承認番号 令元情複、第217号）この地図を複製して使用する場合は、国土地理院の長の承認を得る必要があります。